

HDP88 系列压差控制器

一般介绍：本系列已获得 CE 认证

- 控制器的开关压差为可调节。
- 适用于控制冷凝水的断水。
- 不仅用于以氟化烃为介质的制冷剂中，也可用于空气和液体（允许液体温度-45 ~120 ）。
- 新颖的微动开关结构，保证了可靠的转换功能。
- 灵巧的安装板，可适用于不同的场合。
- 由于控制器承受工作压力高，因此可用作螺杆制冷压缩机的油压保护装置。



产品用途：

HDP88 压差控制器通常用于气体或液体系统，控制气体或液体管路及回路之间的压差。一种典型的应用是，把控制器安装在系统泵附近的旁通管路中，当系统压差增大而超过控制器设定值时，控制阀门打开，气体或液体流向旁通阀，使系统压差减小，压差的减小导致阀门关闭及系统压差的增加。

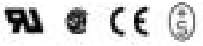
性能：

- 喇叭压力涨管接于敏感元件上，使现场安装简单。
- 直读式标尺可迅速确定设定点。
- 无需移动外罩便能改变压差设定。

技术参数：(HDP88B)

- 压差调节范围：0.06MPa~0.35MPa
(出厂设定 0.01MPa)
- 最大工作压力:1.7MPa; 环境温度: 85
- 重复动作偏差: 1.5%
- 设定偏差: 5%
- 开关使用寿命: 50 万次
- 控制最大压差 Pbar:0.2
- 运行压差:0.02MPa(固定的)

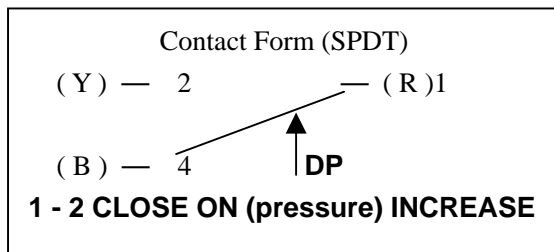
电气参数：

- 开关接点额定值：5amp 125/250VAC
1/4H.P. 125VAC Fine Silver Contacts
- 微动开关有  认证标准。

型号和规格：

单位：Mpa

HDP88 系列型接线图



型号	压差调节范围		MOP
	Min 最小	Max 最大	
HDP88A	0.01	0.06	1.00
HDP88B	0.06	0.35	1.70
HDP88D	0.20	1.20	3.00

“ 1 ” 接头—红线

“ 2 ” 接头—黄线

“ 4 ” 接头—蓝线

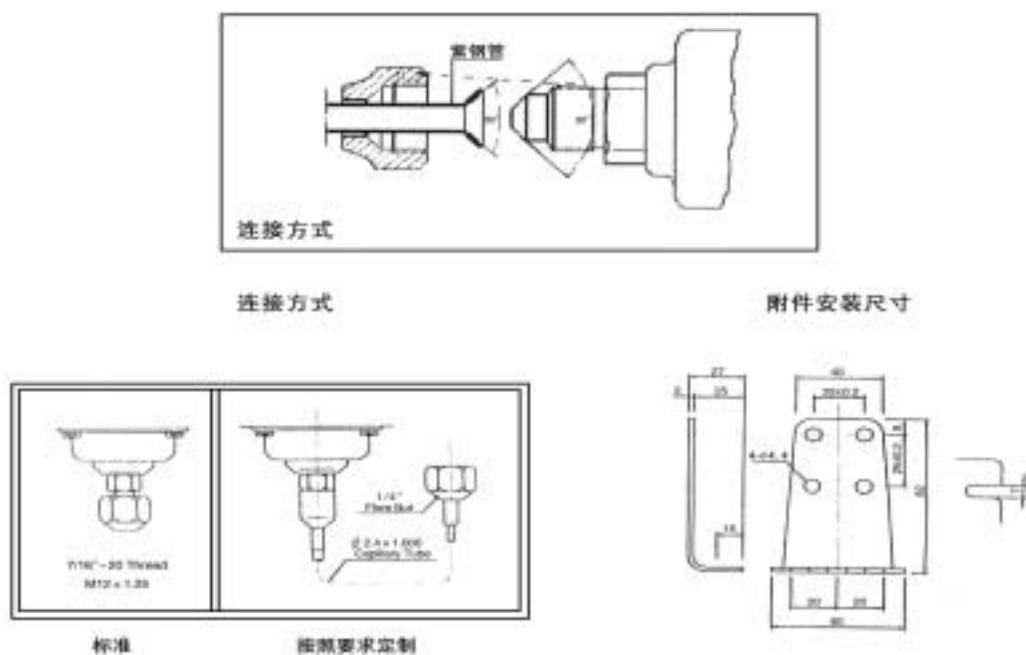
连接与安装方式

连接方式：控制器的连接方式有二种：一种是用外径 $\phi 6 \times 1$ 的紫铜管（必须呈软态），在管端扩 90° 角喇叭口，再用控制器的自用螺帽旋紧即可。

另一种连接方式是用外径 $\phi 3$ ，长 1 米的毛细管连接（此连接方式必须在订货时提出）见下列示图所示。

安装方式：控制器的安装方式有二种：一种是利用控制器背面 4 个 M4 安装螺孔进行安装。

另一种安装方式是先用多用途的安装板附件（详见下图所示）。



使用说明：

安装 如果用毛细管方式连接的，必须防止毛细管的急弯和扭转。

如果控制器使用在以氨为介质的制冷系统中，则必须选用不锈钢波纹管控制器。

在与控制器连接之前，确保所有的管路都是清洁干净的。

不能把控制器安装在工作负荷超过它的电器额定值的设备中。

过长的毛细管盘成圈或妥为固定，以防振动。允许毛细管有一些松垂，防止剧烈振动造成毛细管开裂。

接线 当准备接线时，必须确保切断电源，以防止触电和设备损坏。

调整 顺时针拨动调节盘时，使压差调定值下降。反之，则上升。

⚠ 注意

不正确安装危险！

压差控制器 HP（高压端）压力必须大于 LP（低压端）的压力，否则控制器将失效，安装必须正确。HP-LP=DIFF。（压差）

本产品必须由工程技术人员安装，如违反本规定产品保质期将自动失效，由此产生的一切后果海升既不承担，谢谢配合！